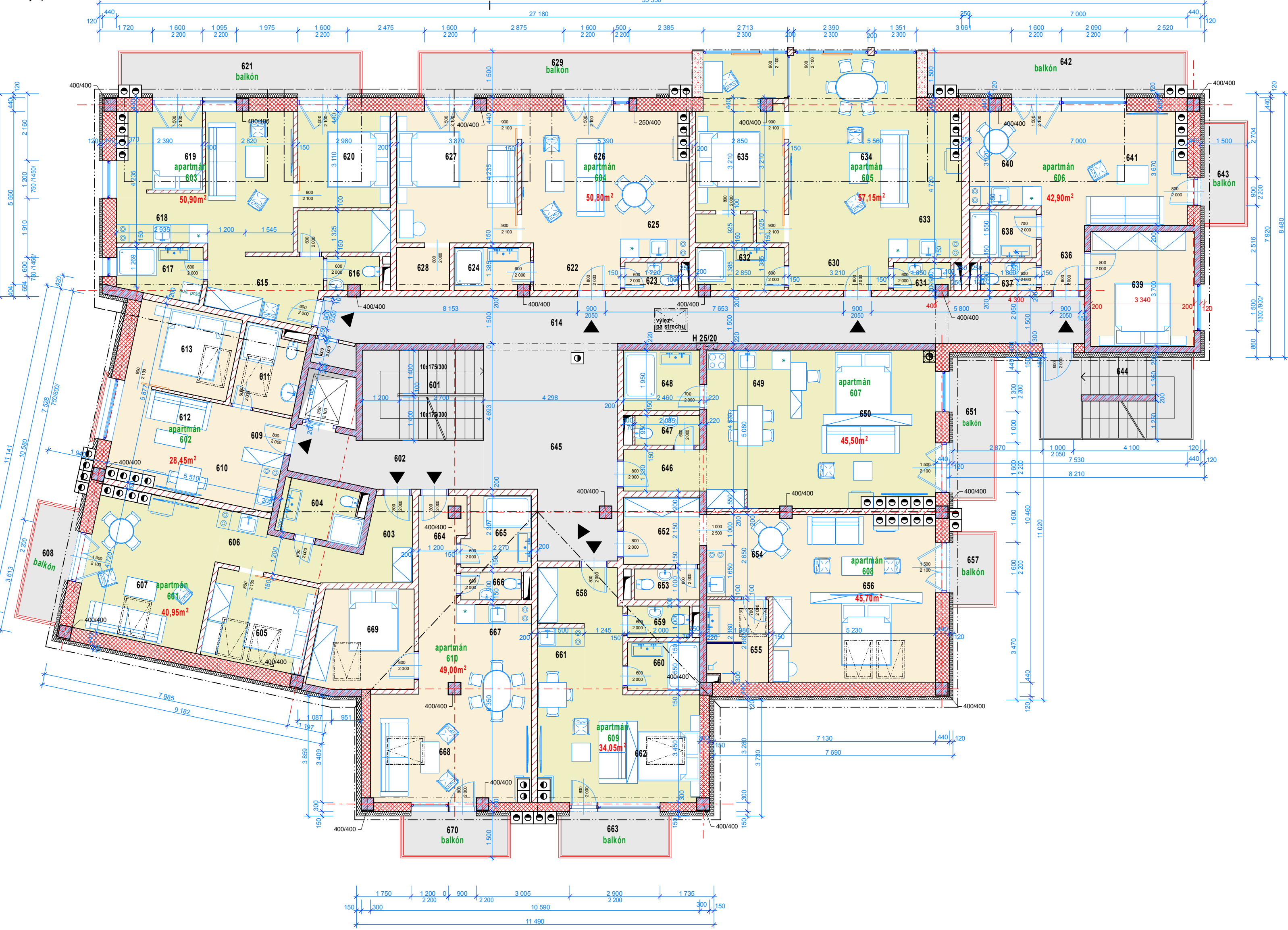


Pódorys podkrovia



LEGENDA MIESTNOSTÍ - Podkrovia:

Číslo	Názov miestnosti	Plocha m ²	Upravať	Upravať	Upravať	Upravať
601	SCHODISKO	6,80	KOBREK	SADROVÁ OMETIA ZA MALBA PRIMALEX	SADROVÝ POCHOD ZA MALBAPRIMALEX	KER.SOKEL V=100 MM
602	CHODBA	9,30	KOBREK	SADROVÁ OMETIA ZA MALBA PRIMALEX	SADROVÝ POCHOD ZA MALBAPRIMALEX	KOBERCINA LETA V=100 MM
603	PRESIEN	7,10	VYNÍLOVÉ PARKETY	SADROVÁ OMETIA ZA MALBA PRIMALEX	SADROVÝ POCHOD ZA MALBAPRIMALEX	VANI. SKOLVA LETA
604	KUPEĽNÁ	4,25	KERAMICKÁ GLÁZBA	KERAM. OBLAD	SADROVÝ POCHOD ZA MALBAPRIMALEX	KER. OBLAD V=200MM
605	IBA	8,10	KOBREK	SADROVÁ OMETIA ZA MALBA PRIMALEX	SADROVÝ POCHOD ZA MALBAPRIMALEX	KOBERCINA LETA V=100 MM
606	KUCHYŇA	2,80	VYNÍLOVÉ PARKETY	SADROVÁ OMETIA ZA MALBA PRIMALEX	SADROVÝ POCHOD ZA MALBAPRIMALEX	VANI. SKOLVA LETA
607	ANJATMAN	17,90	VYNÍLOVÉ PARKETY	SADROVÁ OMETIA ZA MALBA PRIMALEX	SADROVÝ POCHOD ZA MALBAPRIMALEX	VANI. SKOLVA LETA
608	BALÓN	5,15	KERAM. GLÁZBARAZDA	VONK. SILIČON OMETIA	-	KER.SOKEL V=100 MM
609	PRESIEN	2,00	VYNÍLOVÉ PARKETY	SADROVÁ OMETIA ZA MALBA PRIMALEX	SADROVÝ POCHOD ZA MALBAPRIMALEX	VANI. SKOLVA LETA
610	KUCHYŇA	2,30	VYNÍLOVÉ PARKETY	SADROVÁ OMETIA ZA MALBA PRIMALEX	SADROVÝ POCHOD ZA MALBAPRIMALEX	VANI. SKOLVA LETA
611	KUPEĽNÁ	4,05	KERAMICKÁ GLÁZBA	KERAM. OBLAD	SADROVÝ POCHOD ZA MALBAPRIMALEX	KER. OBLAD V=200MM
612	ANJATMAN	10,45	VYNÍLOVÉ PARKETY	SADROVÁ OMETIA ZA MALBA PRIMALEX	SADROVÝ POCHOD ZA MALBAPRIMALEX	VANI. SKOLVA LETA
613	IBA	8,75	KOBREK	SADROVÁ OMETIA ZA MALBA PRIMALEX	SADROVÝ POCHOD ZA MALBAPRIMALEX	KOBERCINA LETA V=100 MM
614	CHODBA	39,35	KOBREK	SADROVÁ OMETIA ZA MALBA PRIMALEX	SADROVÝ POCHOD ZA MALBAPRIMALEX	KOBERCINA LETA
615	PRESIEN	8,80	VYNÍLOVÉ PARKETY	SADROVÁ OMETIA ZA MALBA PRIMALEX	SADROVÝ POCHOD ZA MALBAPRIMALEX	VANI. SKOLVA LETA
616	WC	2,40	KERAMICKÁ GLÁZBA	KERAM. OBLAD	SADROVÝ POCHOD ZA MALBAPRIMALEX	KER. OBLAD V=200MM
617	KUPEĽNÁ	4,40	KERAMICKÁ GLÁZBA	KERAM. OBLAD	SADROVÝ POCHOD ZA MALBAPRIMALEX	KER. OBLAD V=200MM
618	KUCHYŇA	4,30	VYNÍLOVÉ PARKETY	SADROVÁ OMETIA ZA MALBA PRIMALEX	SADROVÝ POCHOD ZA MALBAPRIMALEX	VANI. SKOLVA LETA
619	ANJATMAN	16,70	VYNÍLOVÉ PARKETY	SADROVÁ OMETIA ZA MALBA PRIMALEX	SADROVÝ POCHOD ZA MALBAPRIMALEX	VANI. SKOLVA LETA
620	IBA	12,60	KOBREK	SADROVÁ OMETIA ZA MALBA PRIMALEX	SADROVÝ POCHOD ZA MALBAPRIMALEX	KOBERCINA LETA V=100 MM
621	BALÓN	10,50	KERAM. GLÁZBARAZDA	VONK. SILIČON OMETIA	-	KER.SOKEL V=100 MM
622	PRESIEN	3,00	VYNÍLOVÉ PARKETY	SADROVÁ OMETIA ZA MALBA PRIMALEX	SADROVÝ POCHOD ZA MALBAPRIMALEX	VANI. SKOLVA LETA
623	WC	1,80	KERAMICKÁ GLÁZBA	KERAM. OBLAD	SADROVÝ POCHOD ZA MALBAPRIMALEX	KER. OBLAD V=200MM
624	KUPEĽNÁ	3,40	KERAMICKÁ GLÁZBA	KERAM. OBLAD	SADROVÝ POCHOD ZA MALBAPRIMALEX	KER. OBLAD V=200MM
625	KUCHYŇA	1,15	VYNÍLOVÉ PARKETY	SADROVÁ OMETIA ZA MALBA PRIMALEX	SADROVÝ POCHOD ZA MALBAPRIMALEX	VANI. SKOLVA LETA
626	ANJATMAN	20,90	VYNÍLOVÉ PARKETY	SADROVÁ OMETIA ZA MALBA PRIMALEX	SADROVÝ POCHOD ZA MALBAPRIMALEX	VANI. SKOLVA LETA
627	IBA	16,40	KOBREK	SADROVÁ OMETIA ZA MALBA PRIMALEX	SADROVÝ POCHOD ZA MALBAPRIMALEX	KOBERCINA LETA V=100 MM
628	BALK	2,35	VYNÍLOVÉ PARKETY	SADROVÁ OMETIA ZA MALBA PRIMALEX	SADROVÝ POCHOD ZA MALBAPRIMALEX	VANI. SKOLVA LETA
629	BALÓN	10,95	KERAM. GLÁZBARAZDA	VONK. SILIČON OMETIA	-	KER.SOKEL V=100 MM
630	PRESIEN	3,10	VYNÍLOVÉ PARKETY	SADROVÁ OMETIA ZA MALBA PRIMALEX	SADROVÝ POCHOD ZA MALBAPRIMALEX	VANI. SKOLVA LETA
631	WC	1,80	KERAMICKÁ GLÁZBA	KERAM. OBLAD	SADROVÝ POCHOD ZA MALBAPRIMALEX	KER. OBLAD V=200MM
632	KUPEĽNÁ	3,70	KERAMICKÁ GLÁZBA	KERAM. OBLAD	SADROVÝ POCHOD ZA MALBAPRIMALEX	KER. OBLAD V=200MM
633	KUCHYŇA	3,75	VYNÍLOVÉ PARKETY	SADROVÁ OMETIA ZA MALBA PRIMALEX	SADROVÝ POCHOD ZA MALBAPRIMALEX	VANI. SKOLVA LETA
634	ANJATMAN	27,90	VYNÍLOVÉ PARKETY	SADROVÁ OMETIA ZA MALBA PRIMALEX	SADROVÝ POCHOD ZA MALBAPRIMALEX	VANI. SKOLVA LETA
635	IBA	16,00	KOBREK	SADROVÁ OMETIA ZA MALBA PRIMALEX	SADROVÝ POCHOD ZA MALBAPRIMALEX	KOBERCINA LETA V=100 MM
636	PRESIEN	3,05	VYNÍLOVÉ PARKETY	SADROVÁ OMETIA ZA MALBA PRIMALEX	SADROVÝ POCHOD ZA MALBAPRIMALEX	VANI. SKOLVA LETA
637	WC	1,60	KERAMICKÁ GLÁZBA	KERAM. OBLAD	SADROVÝ POCHOD ZA MALBAPRIMALEX	KER. OBLAD V=200MM
638	KUPEĽNÁ	3,40	KERAMICKÁ GLÁZBA	KERAM. OBLAD	SADROVÝ POCHOD ZA MALBAPRIMALEX	KER. OBLAD V=200MM
639	IBA	11,30	VYNÍLOVÉ PARKETY	SADROVÁ OMETIA ZA MALBA PRIMALEX	SADROVÝ POCHOD ZA MALBAPRIMALEX	VANI. SKOLVA LETA
640	KUCHYŇA	7,40	VYNÍLOVÉ PARKETY	SADROVÁ OMETIA ZA MALBA PRIMALEX	SADROVÝ POCHOD ZA MALBAPRIMALEX	VANI. SKOLVA LETA
641	ANJATMAN	16,15	VYNÍLOVÉ PARKETY	SADROVÁ OMETIA ZA MALBA PRIMALEX	SADROVÝ POCHOD ZA MALBAPRIMALEX	VANI. SKOLVA LETA
642	BALÓN	11,36	KERAM. GLÁZBARAZDA	VONK. SILIČON OMETIA	-	KER.SOKEL V=100 MM
643	BALÓN	4,25	KERAM. GLÁZBARAZDA	VONK. SILIČON OMETIA	-	KER.SOKEL V=100 MM
644	VONKÁŠE SCHODISKO	13,25	OCEĽ. PLECH	VONK. SILIČON OMETIA	-	KER.SOKEL V=100 MM
645	HALA	28,00	KOBREK	SADROVÁ OMETIA ZA MALBA PRIMALEX	SADROVÝ POCHOD ZA MALBAPRIMALEX	KOBERCINA LETA
646	PRESIEN	3,55	VYNÍLOVÉ PARKETY	SADROVÁ OMETIA ZA MALBA PRIMALEX	SADROVÝ POCHOD ZA MALBAPRIMALEX	VANI. SKOLVA LETA
647	WC	1,85	KERAMICKÁ GLÁZBA	KERAM. OBLAD	SADROVÝ POCHOD ZA MALBAPRIMALEX	KER. OBLAD V=200MM
648	KUPEĽNÁ	4,50	KERAMICKÁ GLÁZBA	KERAM. OBLAD	SADROVÝ POCHOD ZA MALBAPRIMALEX	KER. OBLAD V=200MM
649	KUCHYŇA	13,95	VYNÍLOVÉ PARKETY	SADROVÁ OMETIA ZA MALBA PRIMALEX	SADROVÝ POCHOD ZA MALBAPRIMALEX	VANI. SKOLVA LETA
650	ANJATMAN	27,85	VYNÍLOVÉ PARKETY	SADROVÁ OMETIA ZA MALBA PRIMALEX	SADROVÝ POCHOD ZA MALBAPRIMALEX	VANI. SKOLVA LETA
651	BALÓN	6,66	KERAM. GLÁZBARAZDA	VONK. SILIČON OMETIA	-	KER.SOKEL V=100 MM
652	PRESIEN	5,30	VYNÍLOVÉ PARKETY	SADROVÁ OMETIA ZA MALBA PRIMALEX	SADROVÝ POCHOD ZA MALBAPRIMALEX	VANI. SKOLVA LETA
653	WC	2,10	KERAMICKÁ GLÁZBA	KERAM. OBLAD	SADROVÝ POCHOD ZA MALBAPRIMALEX	KER. OBLAD V=200MM
654	KUCHYŇA	5,70	VYNÍLOVÉ PARKETY	SADROVÁ OMETIA ZA MALBA PRIMALEX	SADROVÝ POCHOD ZA MALBAPRIMALEX	VANI. SKOLVA LETA
655	KUPEĽNÁ	5,10	KERAMICKÁ GLÁZBA	KERAM. OBLAD	SADROVÝ POCHOD ZA MALBAPRIMALEX	KER. OBLAD V=200MM
656	ANJATMAN	27,50	VYNÍLOVÉ PARKETY	SADROVÁ OMETIA ZA MALBA PRIMALEX	SADROVÝ POCHOD ZA MALBAPRIMALEX	VANI. SKOLVA LETA
657	BALÓN	3,20	KERAM. GLÁZBARAZDA	VONK. SILIČON OMETIA	-	KER.SOKEL V=100 MM
658	PRESIEN	4,00	VYNÍLOVÉ PARKETY	SADROVÁ OMETIA ZA MALBA PRIMALEX	SADROVÝ POCHOD ZA MALBAPRIMALEX	VANI. SKOLVA LETA
659	WC	2,00	KERAMICKÁ GLÁZBA	KERAM. OBLAD	SADROVÝ POCHOD ZA MALBAPRIMALEX	KER. OBLAD V=200MM
660	KUPEĽNÁ	3,60	KERAMICKÁ GLÁZBA	KERAM. OBLAD	SADROVÝ POCHOD ZA MALBAPRIMALEX	KER. OBLAD V=200MM
661	KUCHYŇA	3,00	VYNÍLOVÉ PARKETY	SADROVÁ OMETIA ZA MALBA PRIMALEX	SADROVÝ POCHOD ZA MALBAPRIMALEX	VANI. SKOLVA LETA
662	ANJATMAN	20,35	VYNÍLOVÉ PARKETY	SADROVÁ OMETIA ZA MALBA PRIMALEX	SADROVÝ POCHOD ZA MALBAPRIMALEX	VANI. SKOLVA LETA
663	BALÓN	4,84	KERAM. GLÁZBARAZDA	VONK. SILIČON OMETIA	-	KER.SOKEL V=100 MM
664	PRESIEN	3,85	VYNÍLOVÉ PARKETY	SADROVÁ OMETIA ZA MALBA PRIMALEX	SADROVÝ POCHOD ZA MALBAPRIMALEX	VANI. SKOLVA LETA
665	KUPEĽNÁ	4,80	KERAMICKÁ GLÁZBA	KERAM. OBLAD	SADROVÝ POCHOD ZA MALBAPRIMALEX	KER. OBLAD V=200MM
666	WC	1,75	KERAMICKÁ GLÁZBA	KERAM. OBLAD	SADROVÝ POCHOD ZA MALBAPRIMALEX	KER. OBLAD V=200MM
667	KUCHYŇA	3,75	VYNÍLOVÉ PARKETY	SADROVÁ OMETIA ZA MALBA PRIMALEX	SADROVÝ POCHOD ZA MALBAPRIMALEX	VANI. SKOLVA LETA
668	ANJATMAN	24,85	VYNÍLOVÉ PARKETY	SADROVÁ OMETIA ZA MALBA PRIMALEX	SADROVÝ POCHOD ZA MALBAPRIMALEX	VANI. SKOLVA LETA
669	IBA	10,20	VYNÍLOVÉ PARKETY	SADROVÁ OMETIA ZA MALBA PRIMALEX	SADROVÝ POCHOD ZA MALBAPRIMALEX	VANI. SKOLVA LETA
670	BALÓN	4,74	KERAM. GLÁZBARAZDA	VONK. SILIČON OMETIA	-	KER.SOKEL V=100 MM

LEGENDA MATERIÁLOV

440	Obvodové murivo hr. 440 mm z tehál POROTHERM 44 EK+ Profi Dryfix, rozm./248x440x249 / na murovaciu penu Porotherm Dryfix extra + zateplovací systém Baumit s minerál. vlnou hr.120mm.
300	Obvodové murivo hr. 300 mm z tehál POROTHERM 30T Profi Dryfix, rozm./248x300x249 / na murovaciu penu Porotherm Dryfix extra + zateplovací systém Baumit s minerál. vlnou hr.150 mm.
205	SDK Rigips deliacia stena dvojitá oplátená hr.150 mm na kovovej podkonštrukcii CW 75+75 oplátená z každej strany 2xRB12,5 s minerál. izoláciou hr.75+75 mm s obj. hmot. 15 kg/m ³ , RW 54 dB, EI 60. (3.41.04., kód: IK 24.)
150	SDK Rigips prieková stena dvojitá oplátená hr.150 mm na kovovej podkonštrukcii CW 100 oplátená z každej strany 2xRB12,5 s minerál. izoláciou hr.100 mm s obj. hmot. 15 kg/m ³ . (3.40.06., kód: SK14.)
100	SDK Rigips prieková stena jednoduchá oplátená hr.100-105mm na kovovej podkonštrukcii CW 75 oplátená z každej strany 1xRB12,5 s minerál. izoláciou hr.50 mm s obj. hmot. 15 kg/m ³ . (3.40.02., kód: SK12.)
400	Železobetónový sfp o rozm. 400/400 mm
220	Železobetónové monolitická stena hr.220 mm
300	Oceľová konštrukcia balkóna so zateplovacím minerál. vlnou hr.250mm z exteriéru preverňované fasáda imitácia drevený obklad a interier obklad sadrokartónom.

POZNÁMKA

- Pri realizácii projektu postupovať v súlade s platnými STN EN !
- Pred realizáciou prác všetky rozmery premerať na stavbe.
- Pri stavbe kominovej konštrukcie postupovať podľa zásad kominového systému.
- Stavebné úpravy prekontrolovať a koordinovať s výkresmi jednotlivých profesií
- Všetky prípadné viditeľné inštalácie okryť sadrokartónom
- Styky rôznych stavebných materiálov ošetriť pod omietkou celoplošnou bandážou z maltonosnej sklotextilnej tkaniny
- Omietané rohové styky ošetriť podomietkovými PVC-lištami. Všetky deliace priečky dilatácie odľadiť od stropu
- Rozmer otvoru pre drevené dverné zárubne prispôbiť podľa požiadaviek dodávateľa dverí / uvažované 50mm na stranu / aj výšku spodnej hrany prekľadu nad dverami.
- V miestnostiach s podlahovým vykurovaním pridať do betónovej zmesi v podlahách plastifikátor a podlahu dilatovať
- Nákresy jednotlivých výrobkov vo výkrazoch nenahrádzajú výrobnú a dielenskú dokumentáciu.
- Prebratie výstuže statikom / projektantom / pred betonážou je záväzná.
- Pri betonáži zabezpečiť kontrolu kvality betónu . Pri betonárskych prácach doložiť doklad o akosti betónu z betonárky / STN 73 1370, STN 73 2011 /
- Vonkajšiu dlažbu chodníkov previesť až po dolný rám / prah/ všetkých vstupných vchodových dverí.
- V miestnostiach s mokrou prevádzkou spádovať podlahy k podlahovým vpustiam v spáde 0,5 - 2,0 %.
- V miestnostiach s vlhkou prevádzkou použiť obkladové sadrokartónové dosky impregnované.
- Styky rôznych druhov nášlapných vrstiev podlah riešiť prechodovými lištami.
- Podrobnosti v PD sa musia vykonať v zmysle platných resp. záväzných STN schválených technologických postupov dodávateľov, tak aby dielo spĺňalo funkčné predpoklady pre projektovanie k účelu využitia.

± 0,000 = 1324,900 m.n.m

VED. PROJEKTANT	Ing. arch. V. KUBOVČÍK	FORMÁT	18xA4
VYPRACOVAL	Ing. M. OLEJÁR	DÁTUM	06/2019
ZODP. PROJEKTANT	Ing. arch. V. KUBOVČÍK	STUPEN	SP
INVESTOR	Adobe Energy-A.s.r.o. Dostojevičkovo 4532/67, Poprad	ARCH.ČÍSLO	
STAVBA: Rekonštrukcia	Hotel OVRUČ	MIERKA	č.v. 10
	na parc.č. 3448,3449/2, k.ú Štrba	1:100	
OBJEKT: SO 01- Hlavný objekt			
OBSAH:	Pódorys podkrovia		