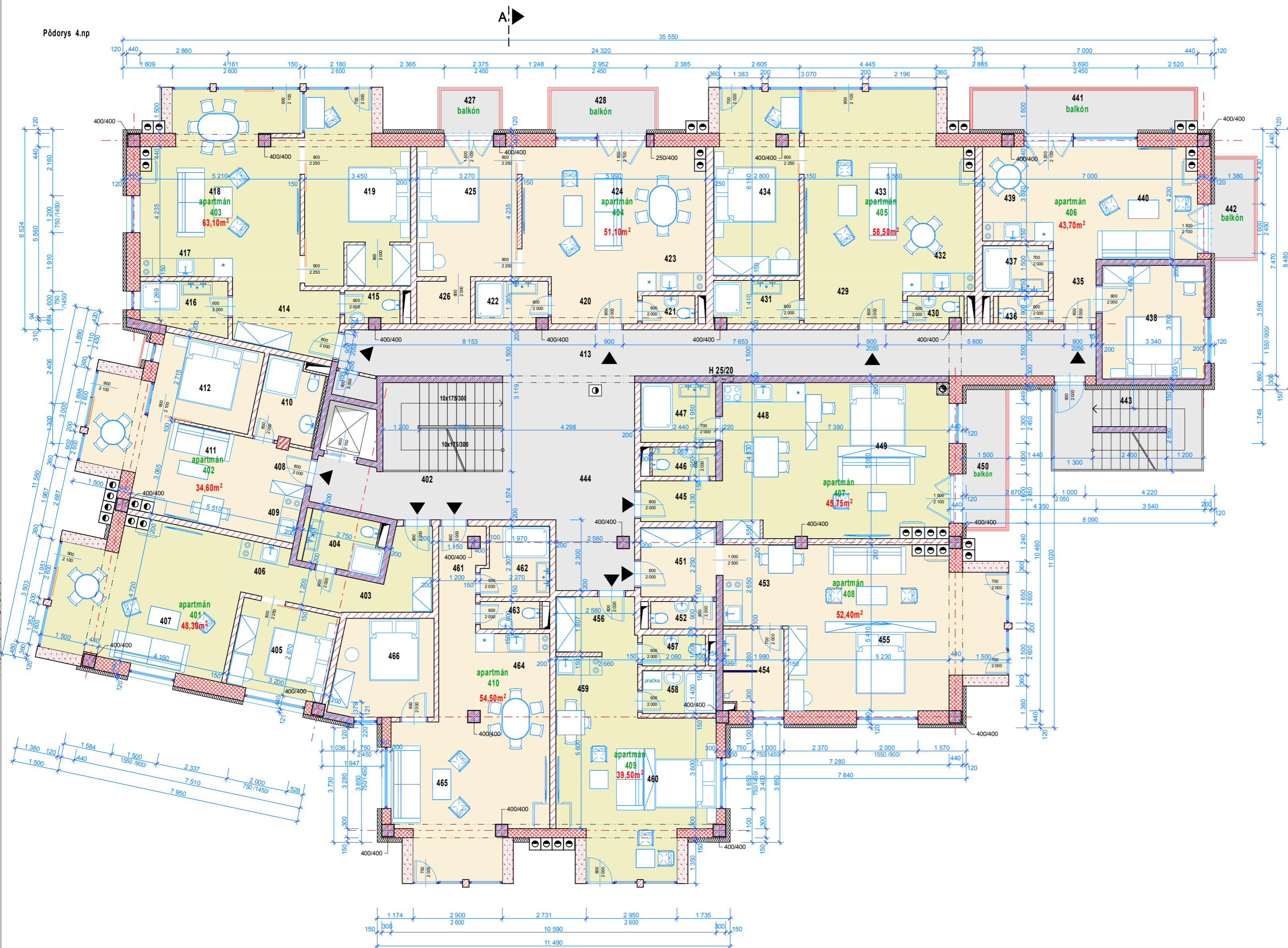


Pódorys 4.np



LEGENDA MIESTNOSTÍ 4NP:

Číslo	Názov miestnosti	Plocha m²	Uprava podlahy	Uprava stien	Uprava stropov	Podlaha
401	SCHODISKO	5,60	KOBEREC	SARCOVA OMEIVA ZA MALBA PRIMALEX	SARCOVARY POCHODAD ZA MALBAPRIMALEX	KER.SOKEL V=100 MM
402	CHODBA	9,30	KOBEREC	SARCOVA OMEIVA ZA MALBA PRIMALEX	SARCOVARY POCHODAD ZA MALBAPRIMALEX	KOBERCOVA LESTA V=100 MM
403	PRESBEN	8,85	VYNIOVE PARKETY	SARCOVA OMEIVA ZA MALBA PRIMALEX	SARCOVARY POCHODAD ZA MALBAPRIMALEX	VANI.SOKLOVA LESTA
404	KUPELNA	4,25	KERAMICKA DLAZBA	KERAM.OBKAD	APRESK.SARCOV.POCHODAD ZA MALBAPRIMALEX	KER.OBKAD V=200MM
405	IZBA	9,25	KOBEREC	SARCOVA OMEIVA ZA MALBA PRIMALEX	SARCOVARY POCHODAD ZA MALBAPRIMALEX	KOBERCOVA LESTA V=100 MM
406	KUCHYNA	2,70	VYNIOVE PARKETY	SARCOVA OMEIVA ZA MALBA PRIMALEX	SARCOVARY POCHODAD ZA MALBAPRIMALEX	VANI.SOKLOVA LESTA
407	APARTMAN	20,45	VYNIOVE PARKETY	SARCOVA OMEIVA ZA MALBA PRIMALEX	SARCOVARY POCHODAD ZA MALBAPRIMALEX	VANI.SOKLOVA LESTA
408	PRESBEN	1,95	VYNIOVE PARKETY	SARCOVA OMEIVA ZA MALBA PRIMALEX	SARCOVARY POCHODAD ZA MALBAPRIMALEX	VANI.SOKLOVA LESTA
409	KUCHYNA	2,30	VYNIOVE PARKETY	SARCOVA OMEIVA ZA MALBA PRIMALEX	SARCOVARY POCHODAD ZA MALBAPRIMALEX	VANI.SOKLOVA LESTA
410	KUPELNA	4,95	KERAMICKA DLAZBA	KERAM.OBKAD	APRESK.SARCOV.POCHODAD ZA MALBAPRIMALEX	KER.OBKAD V=200MM
411	APARTMAN	16,85	VYNIOVE PARKETY	SARCOVA OMEIVA ZA MALBA PRIMALEX	SARCOVARY POCHODAD ZA MALBAPRIMALEX	VANI.SOKLOVA LESTA
412	CHODBA	8,75	KOBEREC	SARCOVA OMEIVA ZA MALBA PRIMALEX	SARCOVARY POCHODAD ZA MALBAPRIMALEX	KOBERCOVA LESTA V=100 MM
413	CHODBA	36,85	KOBEREC	SARCOVA OMEIVA ZA MALBA PRIMALEX	SARCOVARY POCHODAD ZA MALBAPRIMALEX	KOBERCOVA LESTA V=100 MM
414	PRESBEN	8,20	VYNIOVE PARKETY	SARCOVA OMEIVA ZA MALBA PRIMALEX	SARCOVARY POCHODAD ZA MALBAPRIMALEX	VANI.SOKLOVA LESTA
415	WC	2,20	KERAMICKA DLAZBA	KERAM.OBKAD	APRESK.SARCOV.POCHODAD ZA MALBAPRIMALEX	KER.OBKAD V=200MM
416	KUPELNA	4,50	KERAMICKA DLAZBA	KERAM.OBKAD	APRESK.SARCOV.POCHODAD ZA MALBAPRIMALEX	KER.OBKAD V=200MM
417	KUCHYNA	4,95	VYNIOVE PARKETY	SARCOVA OMEIVA ZA MALBA PRIMALEX	SARCOVARY POCHODAD ZA MALBAPRIMALEX	VANI.SOKLOVA LESTA
418	APARTMAN	26,70	VYNIOVE PARKETY	SARCOVA OMEIVA ZA MALBA PRIMALEX	SARCOVARY POCHODAD ZA MALBAPRIMALEX	VANI.SOKLOVA LESTA
419	IZBA	16,40	KOBEREC	SARCOVA OMEIVA ZA MALBA PRIMALEX	SARCOVARY POCHODAD ZA MALBAPRIMALEX	KOBERCOVA LESTA V=100 MM
420	PRESBEN	3,00	VYNIOVE PARKETY	SARCOVA OMEIVA ZA MALBA PRIMALEX	SARCOVARY POCHODAD ZA MALBAPRIMALEX	VANI.SOKLOVA LESTA
421	KUPELNA	1,95	KERAMICKA DLAZBA	KERAM.OBKAD	APRESK.SARCOV.POCHODAD ZA MALBAPRIMALEX	KER.OBKAD V=200MM
422	KUPELNA	3,30	KERAMICKA DLAZBA	KERAM.OBKAD	APRESK.SARCOV.POCHODAD ZA MALBAPRIMALEX	KER.OBKAD V=200MM
423	KUCHYNA	1,15	VYNIOVE PARKETY	SARCOVA OMEIVA ZA MALBA PRIMALEX	SARCOVARY POCHODAD ZA MALBAPRIMALEX	VANI.SOKLOVA LESTA
424	APARTMAN	23,80	VYNIOVE PARKETY	SARCOVA OMEIVA ZA MALBA PRIMALEX	SARCOVARY POCHODAD ZA MALBAPRIMALEX	VANI.SOKLOVA LESTA
425	IZBA	13,75	KOBEREC	SARCOVA OMEIVA ZA MALBA PRIMALEX	SARCOVARY POCHODAD ZA MALBAPRIMALEX	KOBERCOVA LESTA V=100 MM
426	SATNIK	2,55	VYNIOVE PARKETY	SARCOVA OMEIVA ZA MALBA PRIMALEX	SARCOVARY POCHODAD ZA MALBAPRIMALEX	VANI.SOKLOVA LESTA
427	BALCON	3,20	KERAM.DLAZBABRAZDA	VONK.SILICON.CMETKA	-	KER.SOKEL V=100 MM
428	BALCON	4,88	KERAM.DLAZBABRAZDA	VONK.SILICON.CMETKA	-	KER.SOKEL V=100 MM
429	PRESBEN	4,30	VYNIOVE PARKETY	SARCOVA OMEIVA ZA MALBA PRIMALEX	SARCOVARY POCHODAD ZA MALBAPRIMALEX	VANI.SOKLOVA LESTA
430	WC	1,70	KERAMICKA DLAZBA	KERAM.OBKAD	APRESK.SARCOV.POCHODAD ZA MALBAPRIMALEX	KER.OBKAD V=200MM
431	KUPELNA	3,75	KERAMICKA DLAZBA	KERAM.OBKAD	APRESK.SARCOV.POCHODAD ZA MALBAPRIMALEX	KER.OBKAD V=200MM
432	KUCHYNA	3,70	VYNIOVE PARKETY	SARCOVA OMEIVA ZA MALBA PRIMALEX	SARCOVARY POCHODAD ZA MALBAPRIMALEX	VANI.SOKLOVA LESTA
433	APARTMAN	28,40	VYNIOVE PARKETY	SARCOVA OMEIVA ZA MALBA PRIMALEX	SARCOVARY POCHODAD ZA MALBAPRIMALEX	VANI.SOKLOVA LESTA
434	IZBA	16,65	KOBEREC	SARCOVA OMEIVA ZA MALBA PRIMALEX	SARCOVARY POCHODAD ZA MALBAPRIMALEX	KOBERCOVA LESTA V=100 MM
435	PRESBEN	3,05	VYNIOVE PARKETY	SARCOVA OMEIVA ZA MALBA PRIMALEX	SARCOVARY POCHODAD ZA MALBAPRIMALEX	VANI.SOKLOVA LESTA
436	WC	1,60	KERAMICKA DLAZBA	KERAM.OBKAD	APRESK.SARCOV.POCHODAD ZA MALBAPRIMALEX	KER.OBKAD V=200MM
437	KUPELNA	3,40	KERAMICKA DLAZBA	KERAM.OBKAD	APRESK.SARCOV.POCHODAD ZA MALBAPRIMALEX	KER.OBKAD V=200MM
438	IZBA	17,30	VYNIOVE PARKETY	SARCOVA OMEIVA ZA MALBA PRIMALEX	SARCOVARY POCHODAD ZA MALBAPRIMALEX	VANI.SOKLOVA LESTA
439	KUCHYNA	7,40	VYNIOVE PARKETY	SARCOVA OMEIVA ZA MALBA PRIMALEX	SARCOVARY POCHODAD ZA MALBAPRIMALEX	VANI.SOKLOVA LESTA
440	APARTMAN	16,85	VYNIOVE PARKETY	SARCOVA OMEIVA ZA MALBA PRIMALEX	SARCOVARY POCHODAD ZA MALBAPRIMALEX	VANI.SOKLOVA LESTA
441	BALCON	10,16	KERAM.DLAZBABRAZDA	VONK.SILICON.CMETKA	-	KER.SOKEL V=100 MM
442	BALCON	4,30	KERAM.DLAZBABRAZDA	VONK.SILICON.CMETKA	-	KER.SOKEL V=100 MM
443	VONKAJSE SCHODISKO	13,25	OCEL.PLECH	VONK.SILICON.CMETKA	-	-
444	HALA	28,00	KOBEREC	SARCOVA OMEIVA ZA MALBA PRIMALEX	SARCOVARY POCHODAD ZA MALBAPRIMALEX	KOBERCOVA LESTA
445	PRESBEN	3,55	VYNIOVE PARKETY	SARCOVA OMEIVA ZA MALBA PRIMALEX	SARCOVARY POCHODAD ZA MALBAPRIMALEX	VANI.SOKLOVA LESTA
446	WC	1,85	KERAMICKA DLAZBA	KERAM.OBKAD	APRESK.SARCOV.POCHODAD ZA MALBAPRIMALEX	KER.OBKAD V=200MM
447	KUPELNA	4,55	KERAMICKA DLAZBA	KERAM.OBKAD	APRESK.SARCOV.POCHODAD ZA MALBAPRIMALEX	KER.OBKAD V=200MM
448	KUCHYNA	13,75	VYNIOVE PARKETY	SARCOVA OMEIVA ZA MALBA PRIMALEX	SARCOVARY POCHODAD ZA MALBAPRIMALEX	VANI.SOKLOVA LESTA
449	APARTMAN	22,05	VYNIOVE PARKETY	SARCOVA OMEIVA ZA MALBA PRIMALEX	SARCOVARY POCHODAD ZA MALBAPRIMALEX	VANI.SOKLOVA LESTA
450	BALCON	6,58	KERAM.DLAZBABRAZDA	VONK.SILICON.CMETKA	-	KER.SOKEL V=100 MM
451	PRESBEN	5,50	VYNIOVE PARKETY	SARCOVA OMEIVA ZA MALBA PRIMALEX	SARCOVARY POCHODAD ZA MALBAPRIMALEX	VANI.SOKLOVA LESTA
452	WC	1,95	KERAMICKA DLAZBA	KERAM.OBKAD	APRESK.SARCOV.POCHODAD ZA MALBAPRIMALEX	KER.OBKAD V=200MM
453	KUCHYNA	5,70	VYNIOVE PARKETY	SARCOVA OMEIVA ZA MALBA PRIMALEX	SARCOVARY POCHODAD ZA MALBAPRIMALEX	VANI.SOKLOVA LESTA
454	KUPELNA	5,10	KERAMICKA DLAZBA	KERAM.OBKAD	APRESK.SARCOV.POCHODAD ZA MALBAPRIMALEX	KER.OBKAD V=200MM
455	APARTMAN	34,15	VYNIOVE PARKETY	SARCOVA OMEIVA ZA MALBA PRIMALEX	SARCOVARY POCHODAD ZA MALBAPRIMALEX	VANI.SOKLOVA LESTA
456	PRESBEN	4,85	VYNIOVE PARKETY	SARCOVA OMEIVA ZA MALBA PRIMALEX	SARCOVARY POCHODAD ZA MALBAPRIMALEX	VANI.SOKLOVA LESTA
457	WC	2,00	KERAMICKA DLAZBA	KERAM.OBKAD	APRESK.SARCOV.POCHODAD ZA MALBAPRIMALEX	KER.OBKAD V=200MM
458	KUPELNA	3,35	KERAMICKA DLAZBA	KERAM.OBKAD	APRESK.SARCOV.POCHODAD ZA MALBAPRIMALEX	KER.OBKAD V=200MM
459	KUCHYNA	3,70	VYNIOVE PARKETY	SARCOVA OMEIVA ZA MALBA PRIMALEX	SARCOVARY POCHODAD ZA MALBAPRIMALEX	VANI.SOKLOVA LESTA
460	APARTMAN	25,60	VYNIOVE PARKETY	SARCOVA OMEIVA ZA MALBA PRIMALEX	SARCOVARY POCHODAD ZA MALBAPRIMALEX	VANI.SOKLOVA LESTA
461	PRESBEN	3,68	VYNIOVE PARKETY	SARCOVA OMEIVA ZA MALBA PRIMALEX	SARCOVARY POCHODAD ZA MALBAPRIMALEX	VANI.SOKLOVA LESTA
462	KUPELNA	4,80	KERAMICKA DLAZBA	KERAM.OBKAD	APRESK.SARCOV.POCHODAD ZA MALBAPRIMALEX	KER.OBKAD V=200MM
463	WC	1,75	KERAMICKA DLAZBA	KERAM.OBKAD	APRESK.SARCOV.POCHODAD ZA MALBAPRIMALEX	KER.OBKAD V=200MM
464	KUCHYNA	3,20	VYNIOVE PARKETY	SARCOVA OMEIVA ZA MALBA PRIMALEX	SARCOVARY POCHODAD ZA MALBAPRIMALEX	VANI.SOKLOVA LESTA
465	APARTMAN	30,90	VYNIOVE PARKETY	SARCOVA OMEIVA ZA MALBA PRIMALEX	SARCOVARY POCHODAD ZA MALBAPRIMALEX	VANI.SOKLOVA LESTA
466	IZBA	10,20	KOBEREC	SARCOVA OMEIVA ZA MALBA PRIMALEX	SARCOVARY POCHODAD ZA MALBAPRIMALEX	KOBERCOVA LESTA

LEGENDA MATERIÁLOV

440	Obvodové murivo hr. 440 mm z tehál POROTHERM 44 EK+ Profi Dryfix, rozm./248x440x249 / na murovaciu penu Porotherm Dryfix extra + zateplovací systém Baumit s minerál.vlnou hr.120mm.
300	Obvodové murivo hr. 300 mm z tehál POROTHERM 30T Profi Dryfix, rozm./248x380x249 / na murovaciu penu Porotherm Dryfix extra + zateplovací systém Baumit s minerál.vlnou hr.150 mm.
205	SDK Rigips dĺačica stena dvojito oplátená hr.150 mm na kovovej podkonštrukcii CW 75+75 oplátená z každej strany 2xRB12,5 s minerál.izoláciou hr.75+75 mm s obj. hmot. 15 kg/m³, RW 54 dB, EI 60, (3.41.04, kód: IK 24).
150	SDK Rigips priečková stena dvojito oplátená hr.150 mm na kovovej podkonštrukcii CW 100 oplátená z každej strany 2xRB12,5 s minerál.izoláciou hr.100 mm s obj. hmot. 15 kg/m³, (3.40.06, kód: SK14).
100	SDK Rigips priečková stena jednoduchou oplátená hr.100-105mm na kovovej podkonštrukcii CW 75 oplátená z každej strany 1xRB12,5 s minerál.izoláciou hr.50 mm s obj. hmotn. 15 kg/m³, (3.40.02, kód: SK12).
400	Zelezobetónový sfp. o rozm. 400/400 mm
220	Zelezobetónová monolitická stena hr.220 mm
360	Ocelová konštrukcia balkóna so zateplným minerál.vlnou hr.250mm z exteriéru prevetrávaná fasáda inštalácia drevený obklad a interier obklad sadrokartónom.

POZNÁMKA

- Pri realizácii projektu postupovať v súlade s platnými STN EN !
- Pred realizáciou prác všetky rozmery premerať na stavbe.
- Pri stavbe kominovej konštrukcie postupovať podľa zásad kominového systému.
- Stavebné úpravy prekontrolovať a koordinovať s výkresmi jednotlivých profesií
- Všetky prípadné viditeľné inštalácie pokrývať sadrokartónom
- Styky rôznych stavebných materiálov ošetriť pod omietkou celoplošnou bandážou z maltonosnej sklotextilnej tkaniny
- Omietané rohové styky ošetriť podomietkovými PVC-lištami. Všetky deliace priečky dilatácie odliť od stropu
- Rozmer otvoru pre drevené dverné zárubne prispôbiť podľa požiadaviek dodávateľa dverí / uvažované 50mm na stranu / aj výšku spodnej hrany prekladu nad dverami.
- V miestnostiach s podlahovým vykurovaním pridať do betónovej zmesy v podlahách plastifikátor a podlahu dilatovať
- Nákrisy jednotlivých výrobkov vo výkazoch nenahradzujú výrobnú a dielenskú dokumentáciu.
- Prebrať výstuže statikom /projektantom/ pred betonážou je záväzná.
- Pri betonáži zabezpečiť kontrolu kvality betónu. Pri betonárskych prácach doložiť doklad o akosti betónu z betonárky / STN 73 1370, STN 73 2011 /
- Vonkajšiu dlažbu chodníkov previesť až po dolný rám / prah/ všetkých vstupných vchodových dverí.
- V miestnostiach s mokrou prevádzkou spádovať podlahy k podlahovým vpustiam v spáde 0,5 - 2,0 %.
- V miestnostiach s vlhkou prevádzkou použiť obkladové sadrokartónové dosky impregnované.
- Styky rôznych druhov nášlapných vrstiev podláh riešiť prechodovými lištami.
- Podrobnosti v PD sa musia vykonať v zmysle platných resp. záväzných STN schválených technologických postupov dodávateľov, tak aby dielo spĺňalo funkčné predpoklady pre projektovanie k účelu využitia.

± 0,000 = 1324,900 m.n.m

VED. PROJEKTANT	Ing. arch. V. KUBOVČÍK	FORMÁT	18xA4
VYPRACOVAL	Ing. M. OLEJÁR	DÁTUM	06/2019
ZODP. PROJEKTANT	Ing. arch. V. KUBOVČÍK	STUPEŇ	SP
INVESTOR	Adve Energy a.s. o. Dostojevského 4532/67 Poprad	ARCH. ČÍSLO	
STAVBA: Rekonštrukcia	Hotel OVRUČ	MIERKA	č.v. 08
	na parc.č. 3448,3449/2, k.ú. Štrba	1:100	